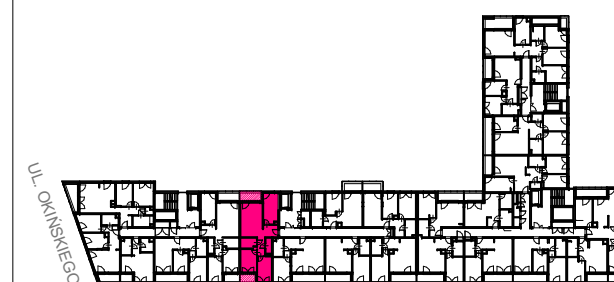


**BIURO SPRZEDAŻY:**

tel. 22 487 52 81  
sprzedaz@moldawska5.pl  
www.moldawska5.pl

**BUDYNEK MIESZKALNY WIELORODZINNY  
W WARSZAWIE  
PRZY ULICY MOŁDAWSKIEJ**

**65 (C1.6)**

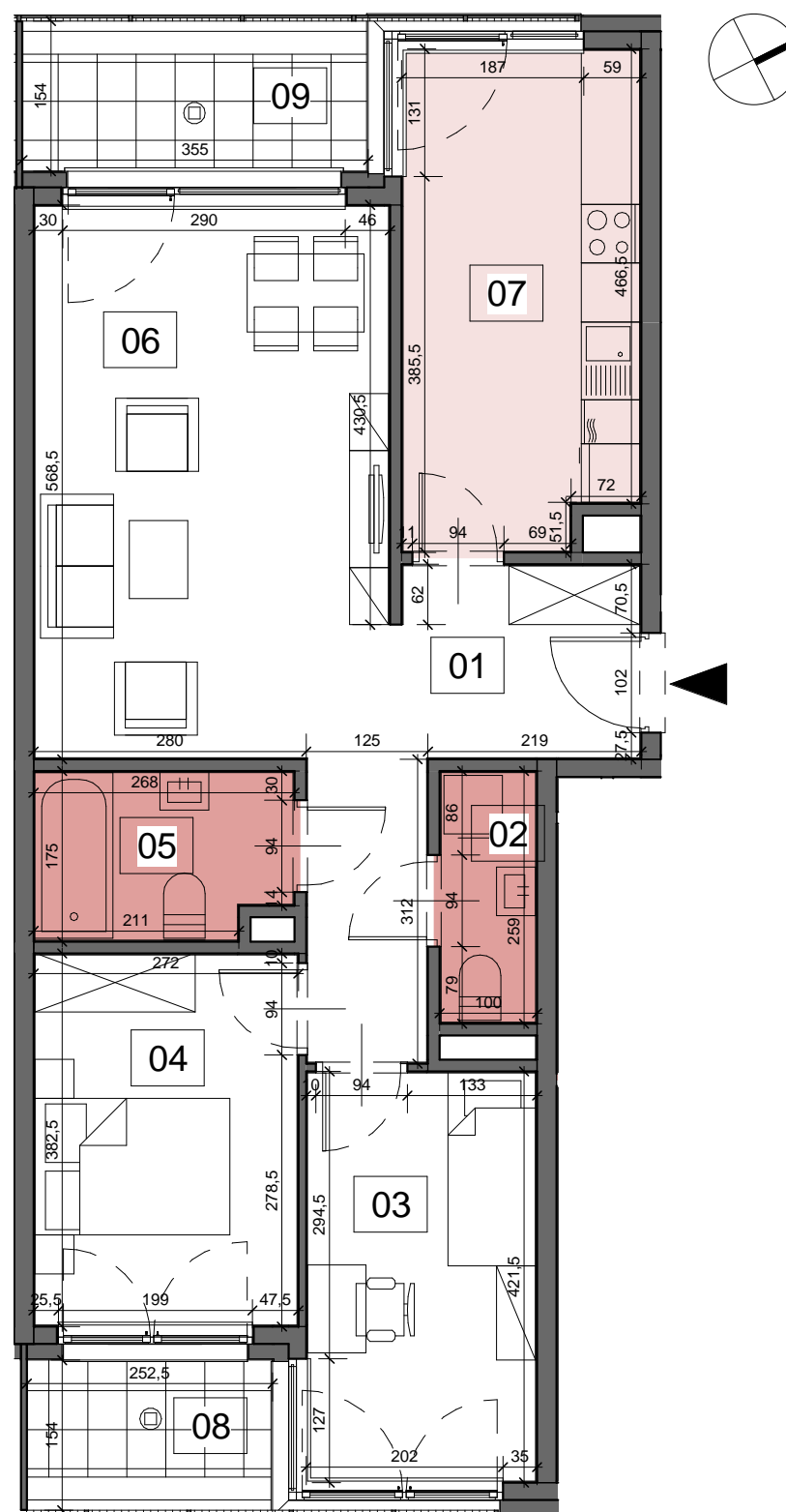


ULICA MOŁDAWSKA

PIĘTRO	1
NUMER MIESZKANIA / LOKALU	65
LICZBA POKOI	3P
POWIERZCHNIA	<b>68,24 m<sup>2</sup></b>

ZESTAWIENIE POWIERZCHNI

01	Korytarz	8,80 m <sup>2</sup>
02	WC	2,48 m <sup>2</sup>
03	Sypialnia 1	9,79 m <sup>2</sup>
04	Sypialnia 2	10,20 m <sup>2</sup>
05	Łazienka	4,34 m <sup>2</sup>
06	Salon	20,51 m <sup>2</sup>
07	Kuchnia	12,12 m <sup>2</sup>
08	Balkon 1	3,96 m <sup>2</sup>
09	Balkon 2	5,57 m <sup>2</sup>



UWAGA: POWIERZCHNIE POMIESZCZEŃ LICZONE ZGODNIE Z NORMĄ PN-ISO 9836:1997

\* Aranżacja lokalu mieszkalnego przedstawiona na rzucie jest przykładowa  
\* Niniejsza karta katalogowa opracowana została na podstawie projektu wykonawczego  
W toku realizacji mogą wystąpić niewielkie zmiany w stosunku do informacji zawartych w karcie katalogowej

**NR (A1.1)**

Nr mieszkania (Nr mieszkania wg projektu wykonawczego)  
(Oznaczenie klatki Numer piętra.Nr lokalu)

0 1 2 3 4 5m

**Warszawska Spółdzielnia Mieszkaniowa WSM "OCHOTA"**  
UL. PRUSZKOWSKA 17  
02-119 WARSZAWA

