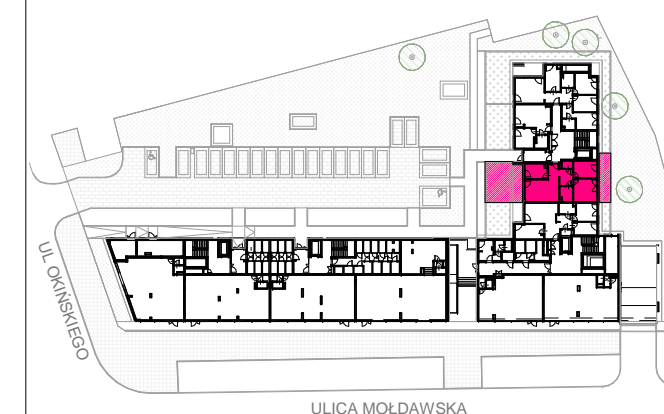


**BIURO SPRZEDAŻY:**

tel. 22 487 52 81  
sprzedaz@moldawska5.pl  
www.moldawska5.pl

**BUDYNEK MIESZKALNY WIELORODZINNY  
W WARSZAWIE  
PRZY ULICY MOŁDAWSKIEJ**

**3 (A0.3)**

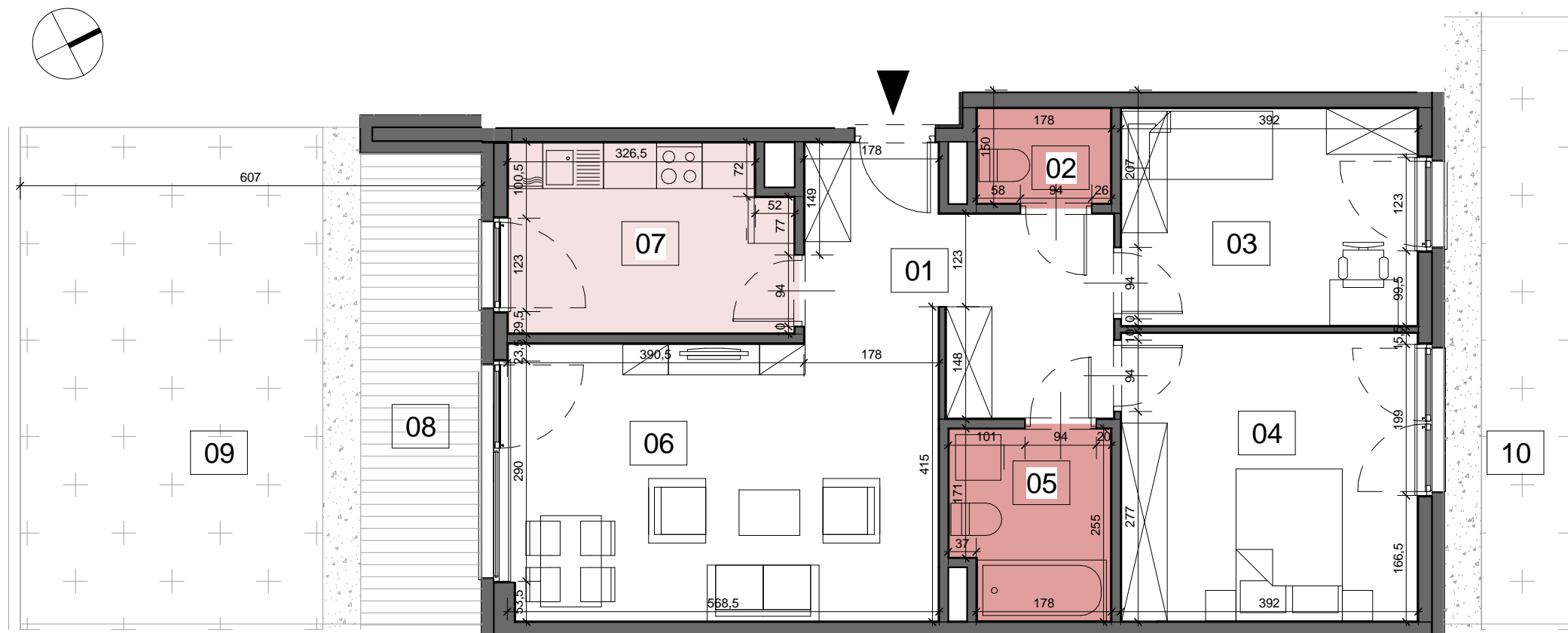
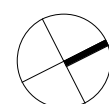


PIĘTRO	0
NUMER MIESZKANIA / LOKALU	3
LICZBA POKOI	3P
POWIERZCHNIA	<b>73,20 m<sup>2</sup></b>

**ZESTAWIENIE POWIERZCHNI**

01	Korytarz	10,67 m <sup>2</sup>
02	WC	2,17 m <sup>2</sup>
03	Sypialnia 1	11,08 m <sup>2</sup>
04	Sypialnia 2	14,70 m <sup>2</sup>
05	Łazienka	5,03 m <sup>2</sup>
06	Salon	20,54 m <sup>2</sup>
07	Kuchnia	9,01 m <sup>2</sup>
08	Taras	9,90 m <sup>2</sup>
09	Ogródek 1	29,21 m <sup>2</sup>
10	Ogródek 2	14,07 m <sup>2</sup>

**Warszawska Spółdzielnia Mieszkaniowa WSM "OCHOTA"**  
UL. PRUSZKOWSKA 17  
02-119 WARSZAWA



UWAGA: POWIERZCHNIE POMIESZCZEŃ LICZONE ZGODNIE Z NORMĄ PN-ISO 9836:1997

\* Aranżacja lokalu mieszkalnego przedstawiona na rzucie jest przykładowa  
\* Niniejsza karta katalogowa opracowana została na podstawie projektu wykonawczego  
W toku realizacji mogą wystąpić niewielkie zmiany w stosunku do informacji zawartych w karcie katalogowej

**NR (A1.1)**

Nr mieszkania (Nr mieszkania wg projektu wykonawczego)  
(Oznaczenie klatki Numer piętra.Nr lokalu)

