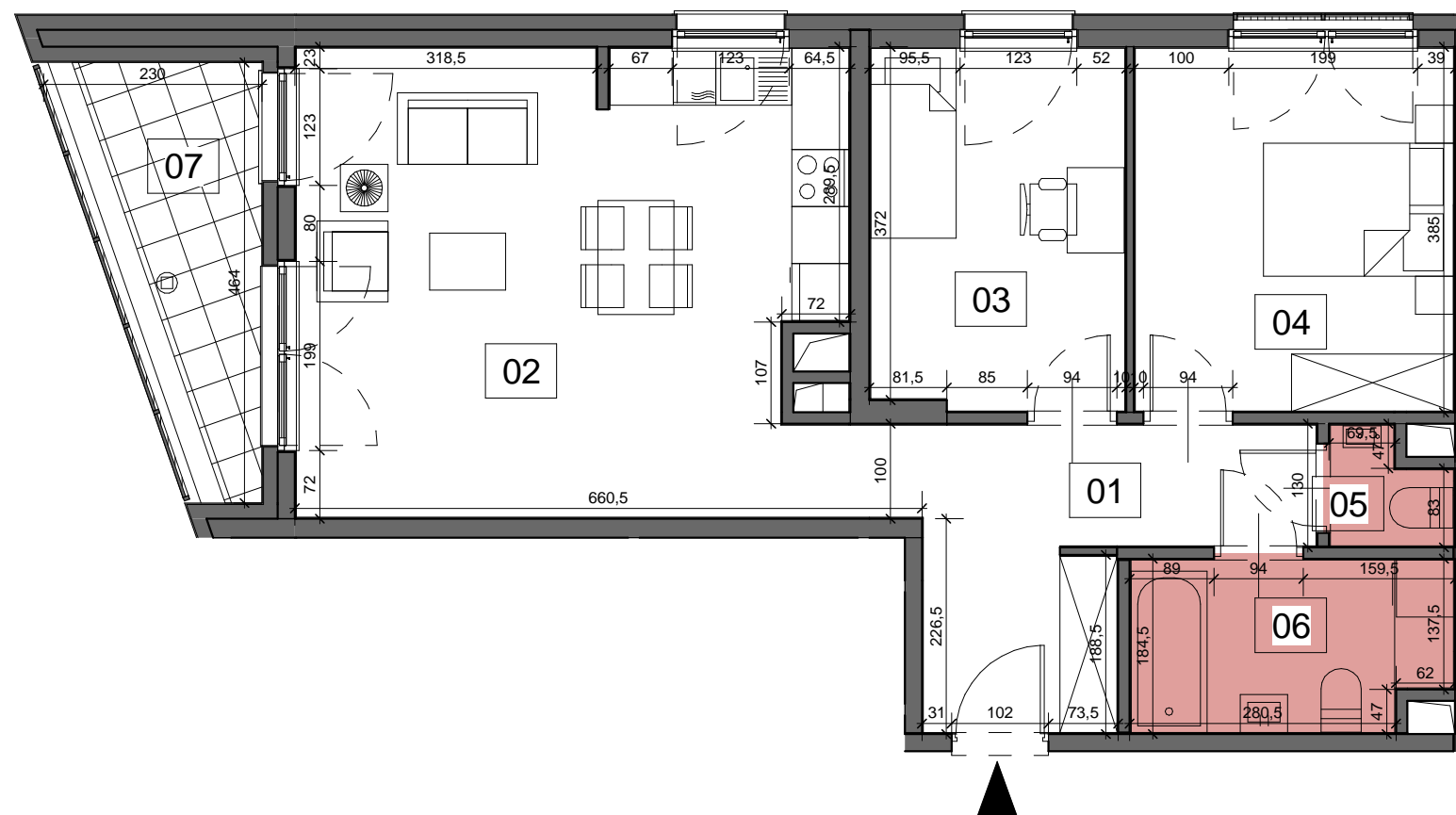
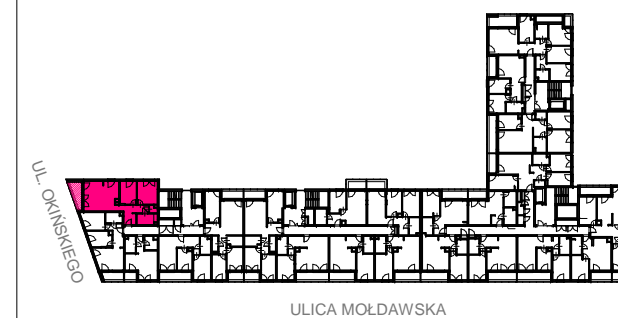


BIURO SPRZEDAŻY:

tel. 22 487 52 81
sprzedaz@moldawska5.pl
www.moldawska5.pl

**BUDYNEK MIESZKALNY WIELORODZINNY
W WARSZAWIE
PRZY ULICY MOŁDAWSKIEJ**

109 (D4.5)



PIĘTRO	4
NUMER MIESZKANIA / LOKALU	109
LICZBA POKOI	3P
POWIERZCHNIA	67,93 m²

ZESTAWIENIE POWIERZCHNI

01	Korytarz	9,19 m ²
02	Salon+An.Kuch	28,61 m ²
03	Sypialnia 1	10,11 m ²
04	Sypialnia 2	12,79 m ²
05	WC	1,35 m ²
06	Łazienka	5,88 m ²
07	Balkon	7,36 m ²

UWAGA: POWIERZCHNIE POMIESZCZEŃ LICZONE ZGODNIE Z NORMĄ PN-ISO 9836:1997

* Aranżacja lokalu mieszkalnego przedstawiona na rzucie jest przykładowa
* Niniejsza karta katalogowa opracowana została na podstawie projektu wykonawczego
W toku realizacji mogą wystąpić niewielkie zmiany w stosunku do informacji zawartych w karcie katalogowej

NR (A1.1)

Nr mieszkania (Nr mieszkania wg projektu wykonawczego)
(Oznaczenie klatki Numer piętra.Nr lokalu)

0 1 2 3 4 5m

Warszawska Spółdzielnia Mieszkaniowa WSM "OCHOTA"
UL. PRUSZKOWSKA 17
02-119 WARSZAWA

