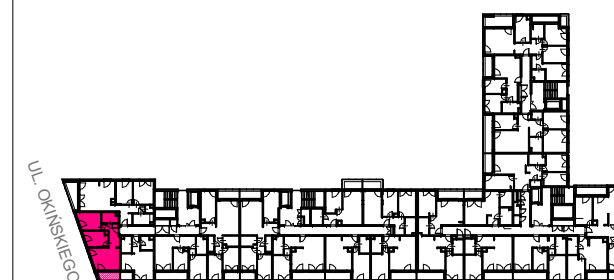


**BIURO SPRZEDAŻY:**

tel. 22 487 52 81  
sprzedaz@moldawska5.pl  
www.moldawska5.pl

**BUDYNEK MIESZKALNY WIELORODZINNY  
W WARSZAWIE  
PRZY ULICY MOŁDAWSKIEJ**

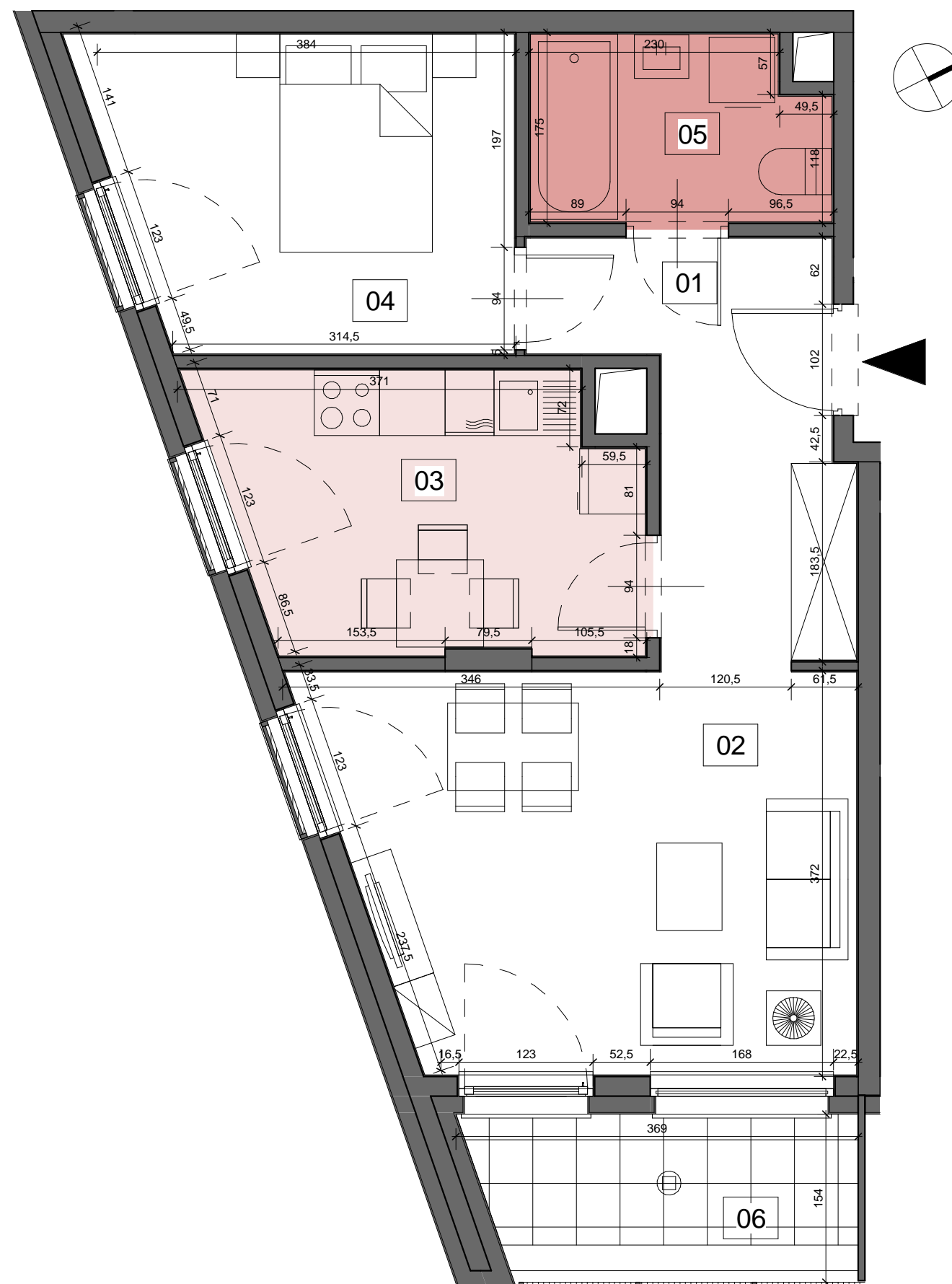
**108 (D4.4)**



PIĘTRO	4
NUMER MIESZKANIA / LOKALU	108
LICZBA POKOI	2P
POWIERZCHNIA	<b>49,51 m<sup>2</sup></b>

**ZESTAWIENIE POWIERZCHNI**

01	Korytarz	7,91 m <sup>2</sup>
02	Salon	16,99 m <sup>2</sup>
03	Kuchnia	9,50 m <sup>2</sup>
04	Sypialnia	10,64 m <sup>2</sup>
05	Łazienka	4,47 m <sup>2</sup>
06	Balkon	5,36 m <sup>2</sup>



UWAGA: POWIERZCHNIE POMIESZCZEŃ LICZONE ZGODNIE Z NORMĄ PN-ISO 9836:1997

\* Aranżacja lokalu mieszkalnego przedstawiona na rzucie jest przykładowa  
\* Niniejsza karta katalogowa opracowana została na podstawie projektu wykonawczego  
W toku realizacji mogą wystąpić niewielkie zmiany w stosunku do informacji zawartych w karcie katalogowej

**NR (A1.1)**

Nr mieszkania (Nr mieszkania wg projektu wykonawczego)  
(Oznaczenie klatki Numer piętra, Nr lokalu)



**Warszawska Spółdzielnia Mieszkaniowa WSM "OCHOTA"**  
UL. PRUSZKOWSKA 17  
02-119 WARSZAWA

