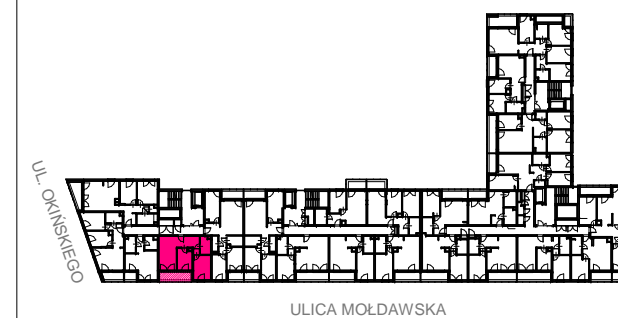


BIURO SPRZEDAŻY:

tel. 22 487 52 81
sprzedaz@moldawska5.pl
www.moldawska5.pl

**BUDYNEK MIESZKALNY WIELORODZINNY
W WARSZAWIE
PRZY ULICY MOŁDAWSKIEJ**

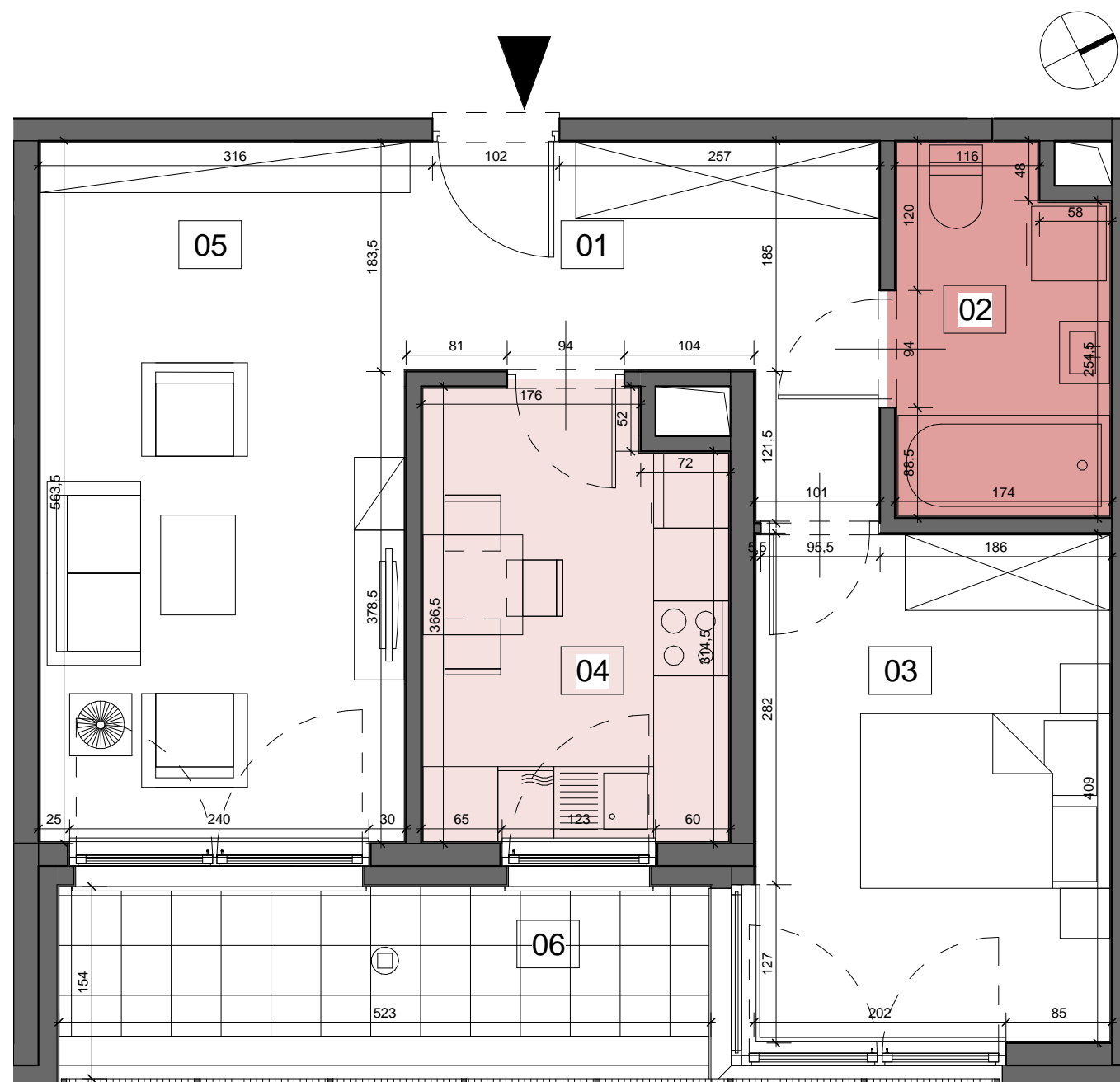
106 (D4.2)



PIĘTRO	4
NUMER MIESZKANIA / LOKALU	106
LICZBA POKOI	2P
POWIERZCHNIA	49,38 m²

ZESTAWIENIE POWIERZCHNI

01	Korytarz	8,11 m ²
02	Łazienka	4,84 m ²
03	Sypialnia	11,53 m ²
04	Kuchnia	8,53 m ²
05	Salon	16,37 m ²
06	Balkon	8,21 m ²



UWAGA: POWIERZCHNIE POMIESZCZEŃ LICZONE ZGODNIE Z NORMĄ PN-ISO 9836:1997

* Aranżacja lokalu mieszkalnego przedstawiona na rzucie jest przykładowa
* Niniejsza karta katalogowa opracowana została na podstawie projektu wykonawczego
W toku realizacji mogą wystąpić niewielkie zmiany w stosunku do informacji zawartych w karcie katalogowej

NR (A1.1)

Nr mieszkania (Nr mieszkania wg projektu wykonawczego)
(Oznaczenie klatki Numer piętra.Nr lokalu)



Warszawska Spółdzielnia Mieszkaniowa WSM "OCHOTA"
UL. PRUSZKOWSKA 17
02-119 WARSZAWA

