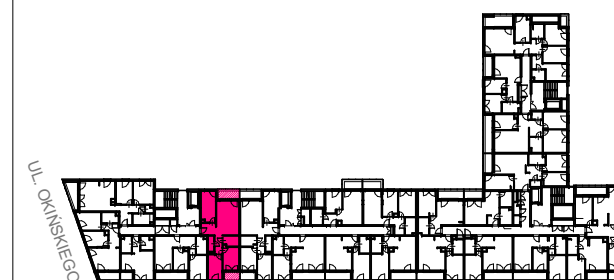


BIURO SPRZEDAŻY:

tel. 22 487 52 81
sprzedaz@moldawska5.pl
www.moldawska5.pl

**BUDYNEK MIESZKALNY WIELORODZINNY
W WARSZAWIE
PRZY ULICY MOŁDAWSKIEJ**

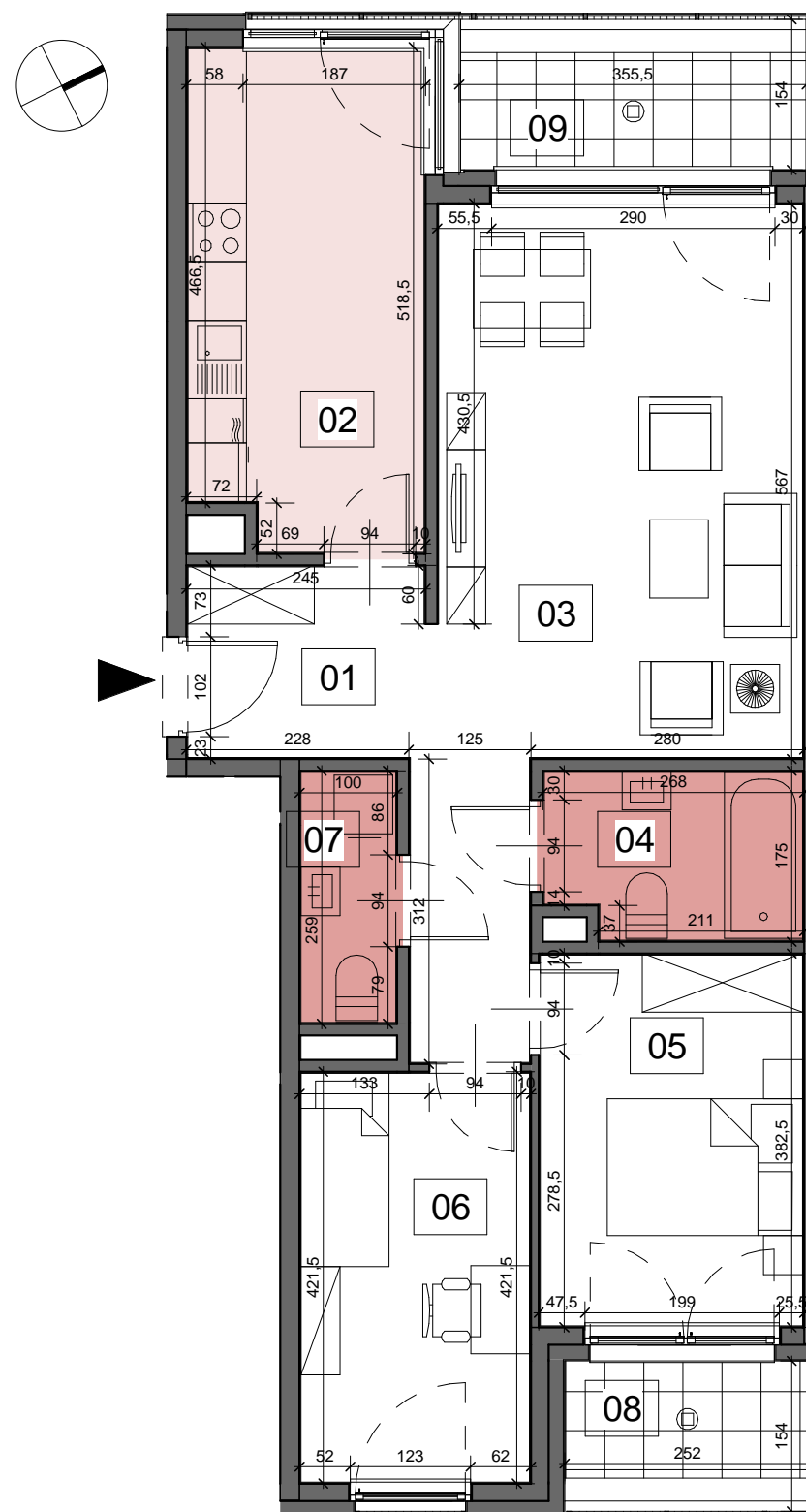
100 (D3.1)



PIĘTRO	3
NUMER MIESZKANIA / LOKALU	100
LICZBA POKOI	3P
POWIERZCHNIA	68,72 m²

ZESTAWIENIE POWIERZCHNI

01	Korytarz	8,73 m ²
02	Kuchnia	12,10 m ²
03	Salon	21,08 m ²
04	Łazienka	4,34 m ²
05	Sypialnia 1	10,20 m ²
06	Sypialnia 2	9,79 m ²
07	WC	2,48 m ²
08	Balkon 1	3,96 m ²
09	Balkon 2	5,59 m ²



UWAGA: POWIERZCHNIE POMIESZCZEŃ LICZONE ZGODNIE Z NORMĄ PN-ISO 9836:1997

* Aranżacja lokalu mieszkalnego przedstawiona na rzucie jest przykładowa
* Niniejsza karta katalogowa opracowana została na podstawie projektu wykonawczego
W toku realizacji mogą wystąpić niewielkie zmiany w stosunku do informacji zawartych w karcie katalogowej

NR (A1.1)

Nr mieszkania (Nr mieszkania wg projektu wykonawczego)
(Oznaczenie klatki Numer piętra.Nr lokalu)



Warszawska Spółdzielnia Mieszkaniowa WSM "OCHOTA"
UL. PRUSZKOWSKA 17
02-119 WARSZAWA

