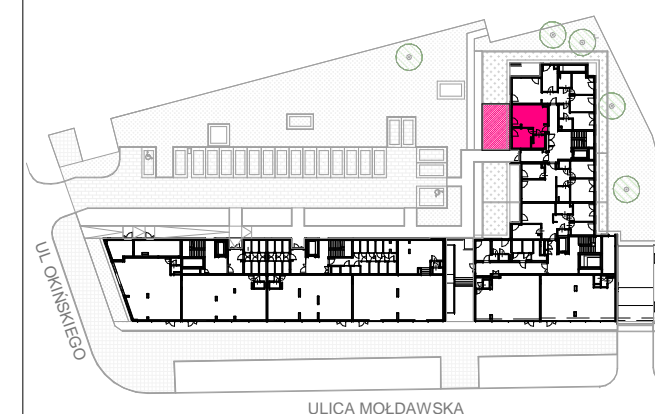


**BIURO SPRZEDAŻY:**

tel. 22 487 52 81  
sprzedaz@moldawska5.pl  
www.moldawska5.pl

**BUDYNEK MIESZKALNY WIELORODZINNY  
W WARSZAWIE  
PRZY ULICY MOŁDAWSKIEJ**

**1 (A0.1)**

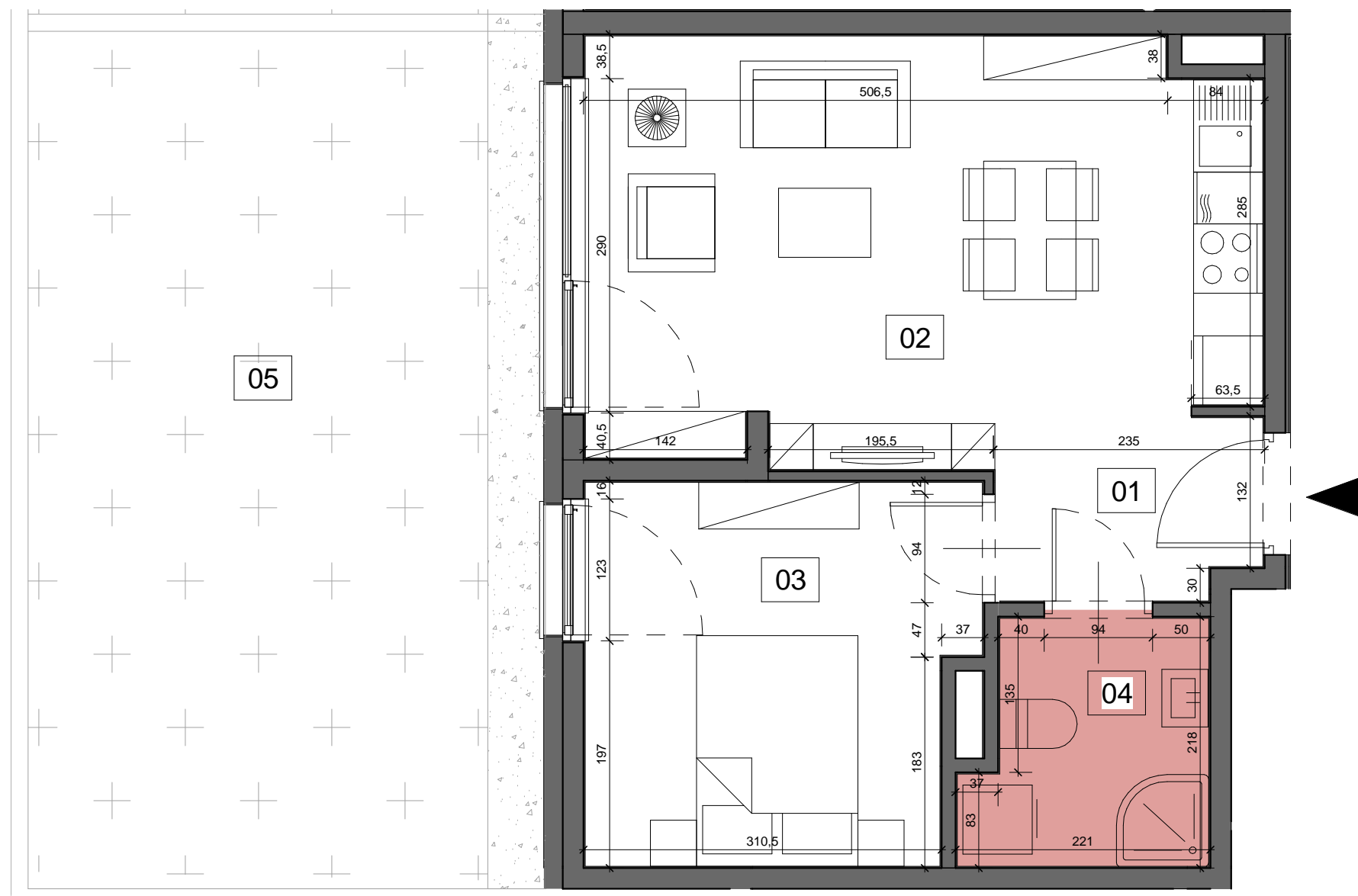
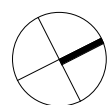


PIĘTRO	0
NUMER MIESZKANIA / LOKALU	1
LICZBA POKOI	2P
POWIERZCHNIA	<b>38,94 m<sup>2</sup></b>

**ZESTAWIENIE POWIERZCHNI**

01	Korytarz	2,78 m <sup>2</sup>
02	Salon+An.kuchenny	21,18 m <sup>2</sup>
03	Sypialnia	10,79 m <sup>2</sup>
04	Łazienka	4,19 m <sup>2</sup>
05	Ogródek	33,23 m <sup>2</sup>

**Warszawska Spółdzielnia Mieszkaniowa WSM "OCHOTA"**  
UL. PRUSZKOWSKA 17  
02-119 WARSZAWA



UWAGA: POWIERZCHNIE POMIESZCZEŃ LICZONE ZGODNIE Z NORMĄ PN-ISO 9836:1997

\* Aranżacja lokalu mieszkalnego przedstawiona na rzucie jest przykładowa  
\* Niniejsza karta katalogowa opracowana została na podstawie projektu wykonawczego  
W toku realizacji mogą wystąpić niewielkie zmiany w stosunku do informacji zawartych w karcie katalogowej

**NR (A1.1)**

Nr mieszkania (Nr mieszkania wg projektu wykonawczego)  
(Oznaczenie klatki Numer piętra.Nr lokalu)

